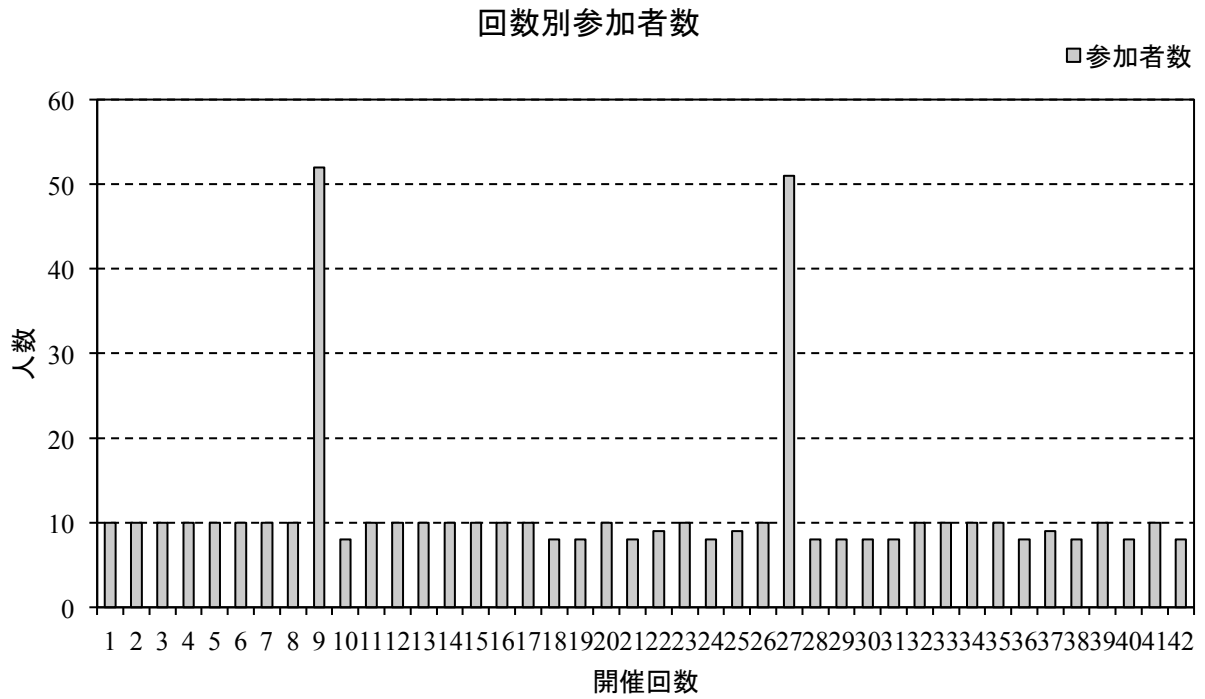
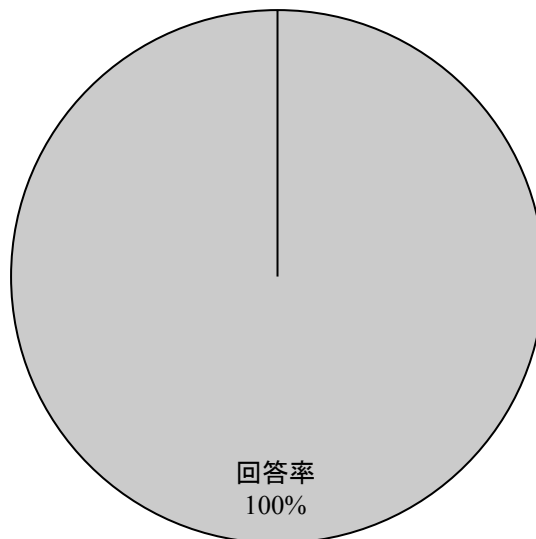


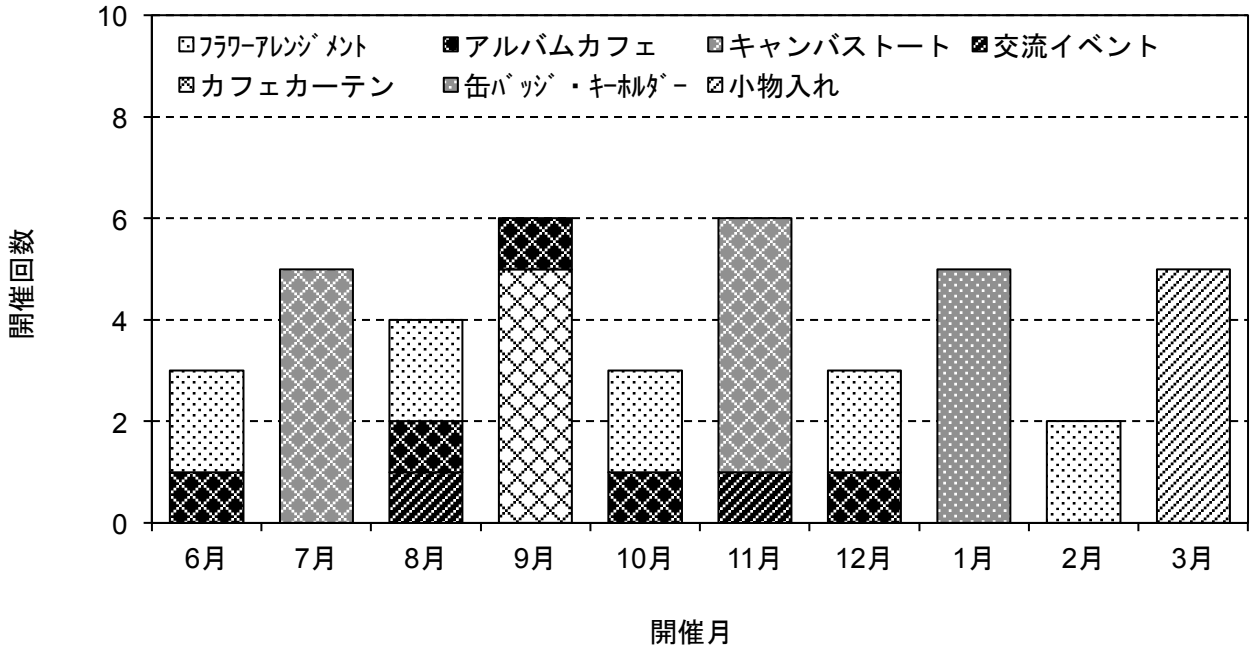
参加者数の推移



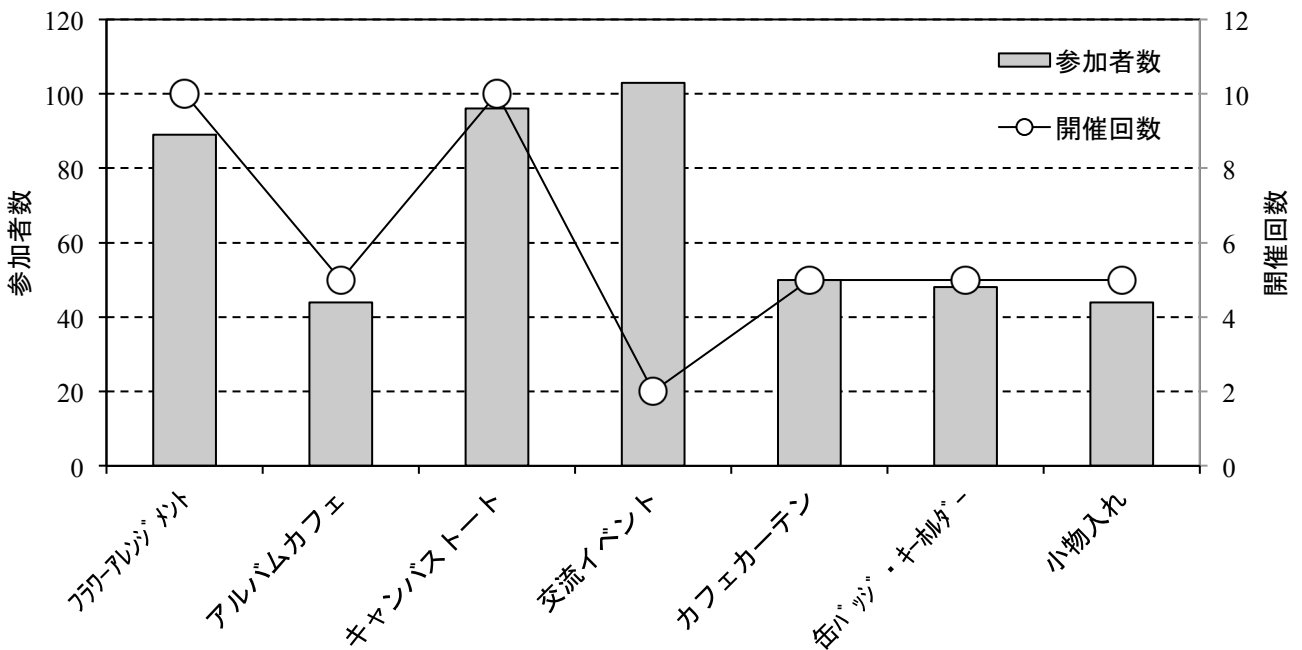
通年アンケート回答率



月別テーマ回数



テーマ別参加者数

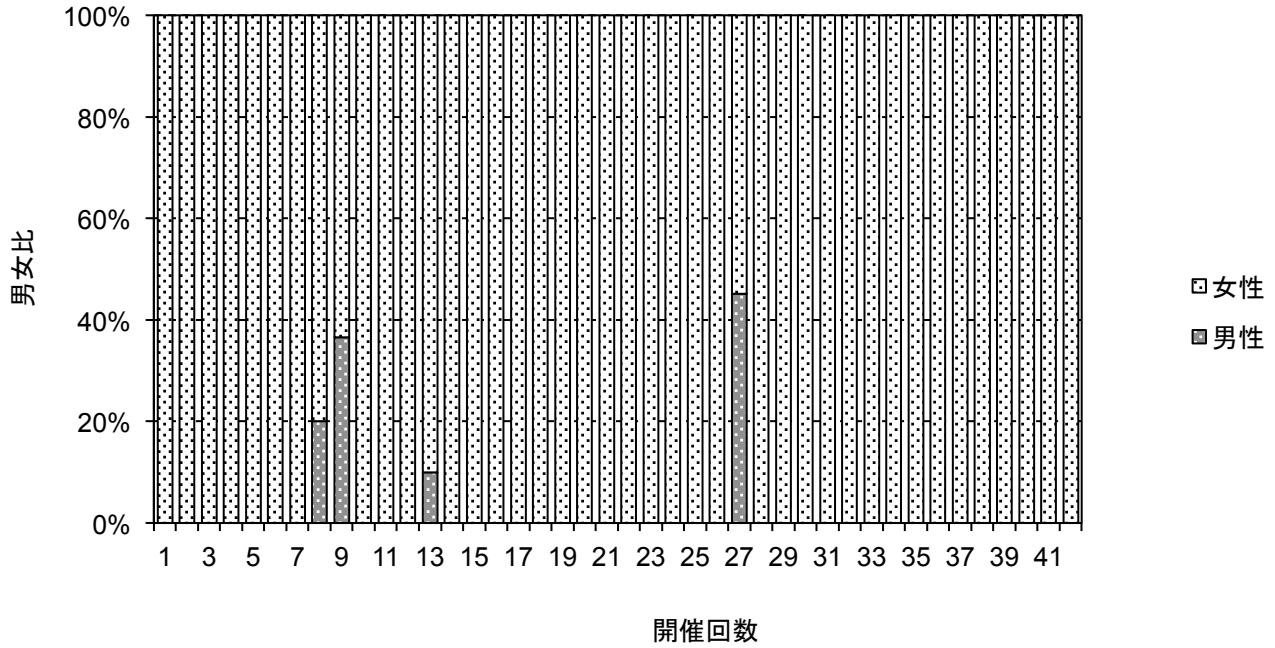


アンケート結果

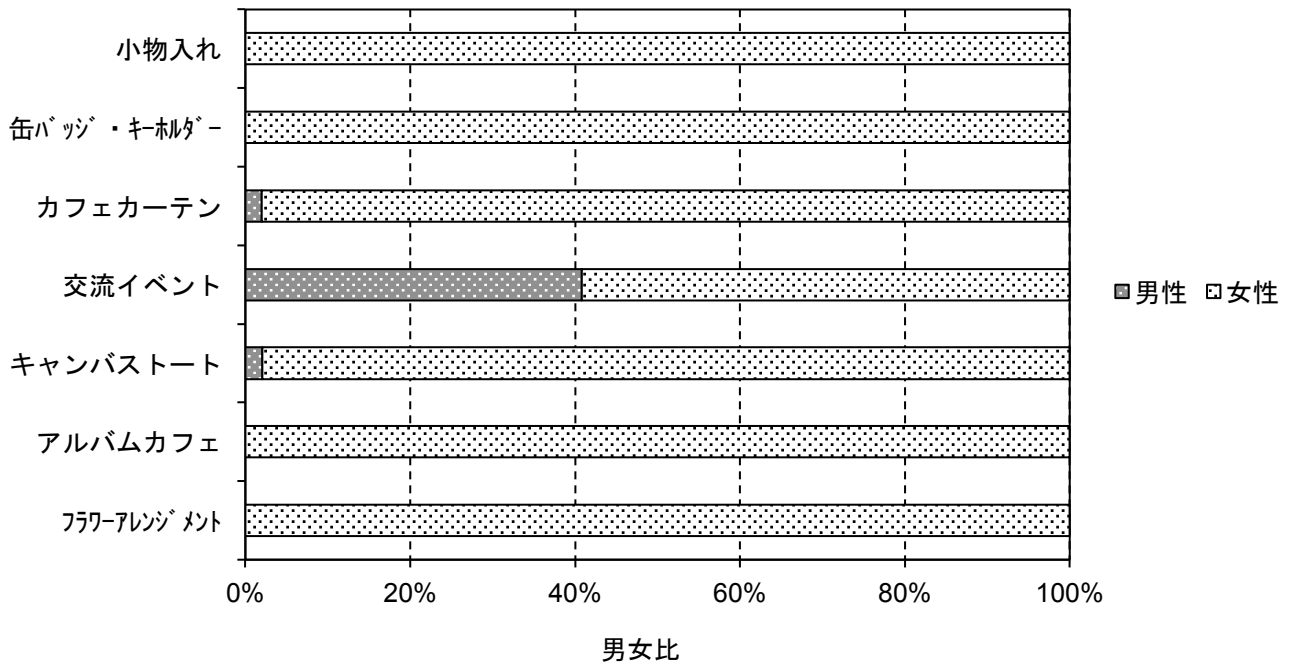
設問 1. 性別

□男性 □女性

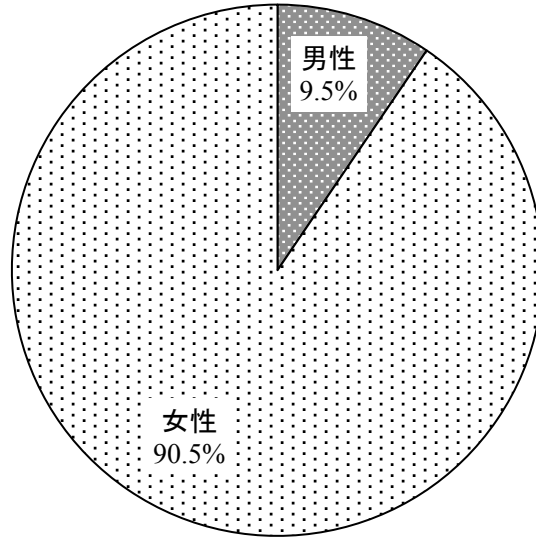
男女比の開催回数別推移



テーマ別男女比



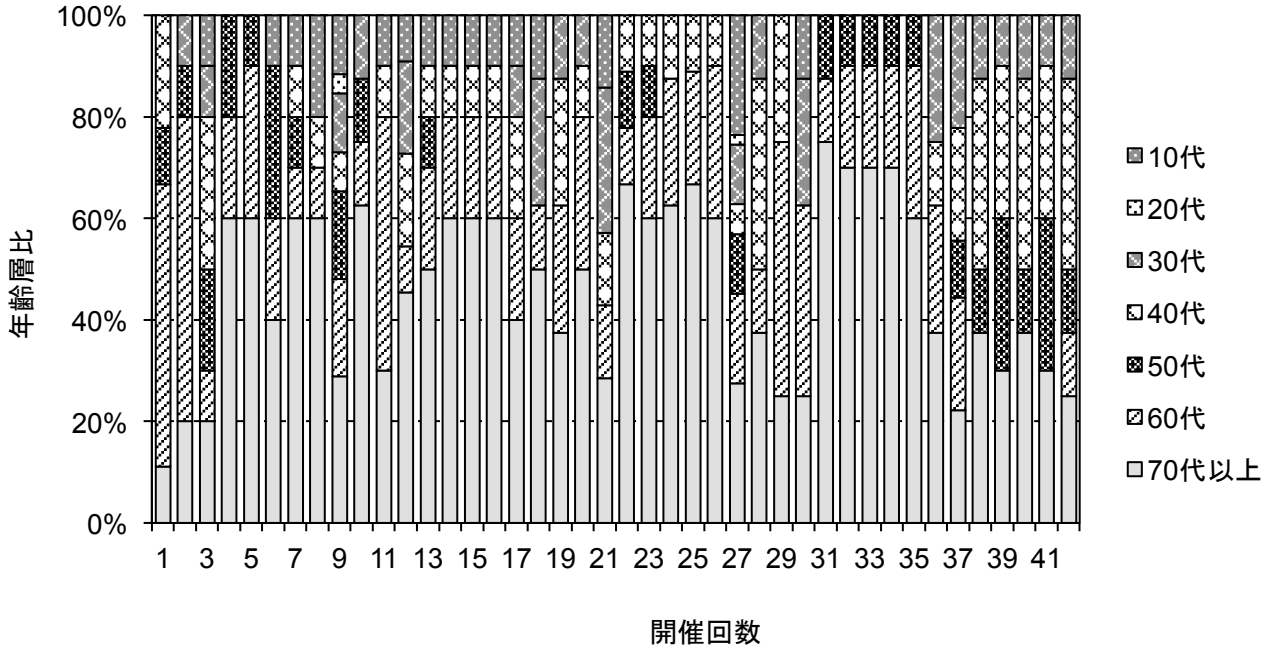
通年男女比



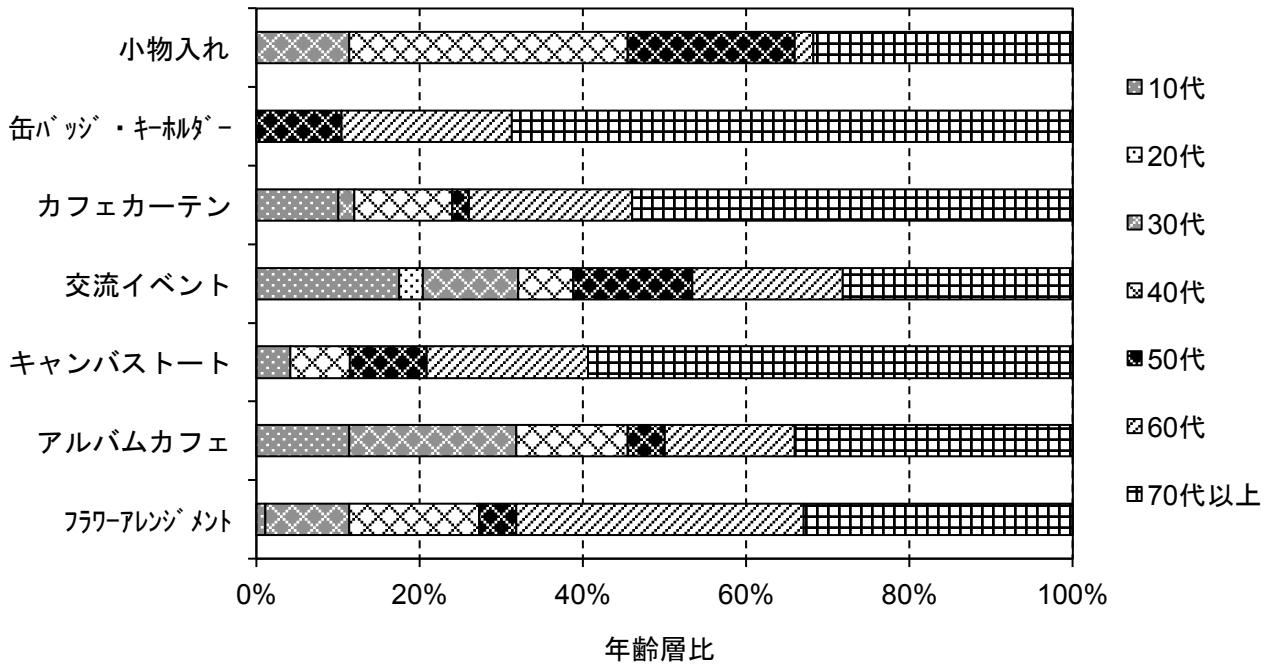
設問 2. 年齢

□10代 □20代 □30代 □40代 □50代 □60代 □70代以上

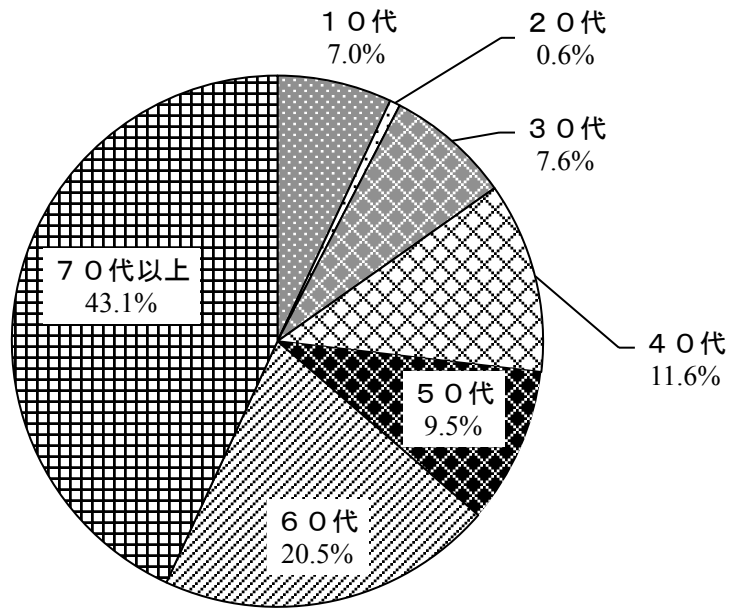
年齢層の開催回数別推移



テーマ別年齢層比



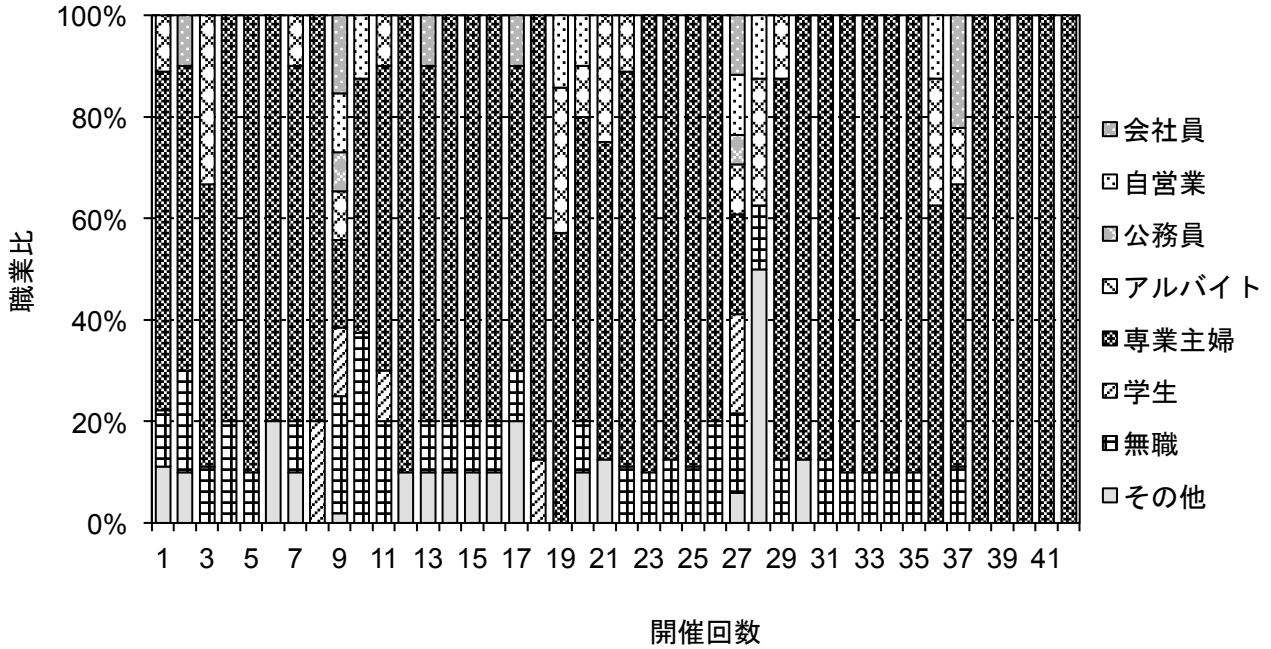
通年年齢層比



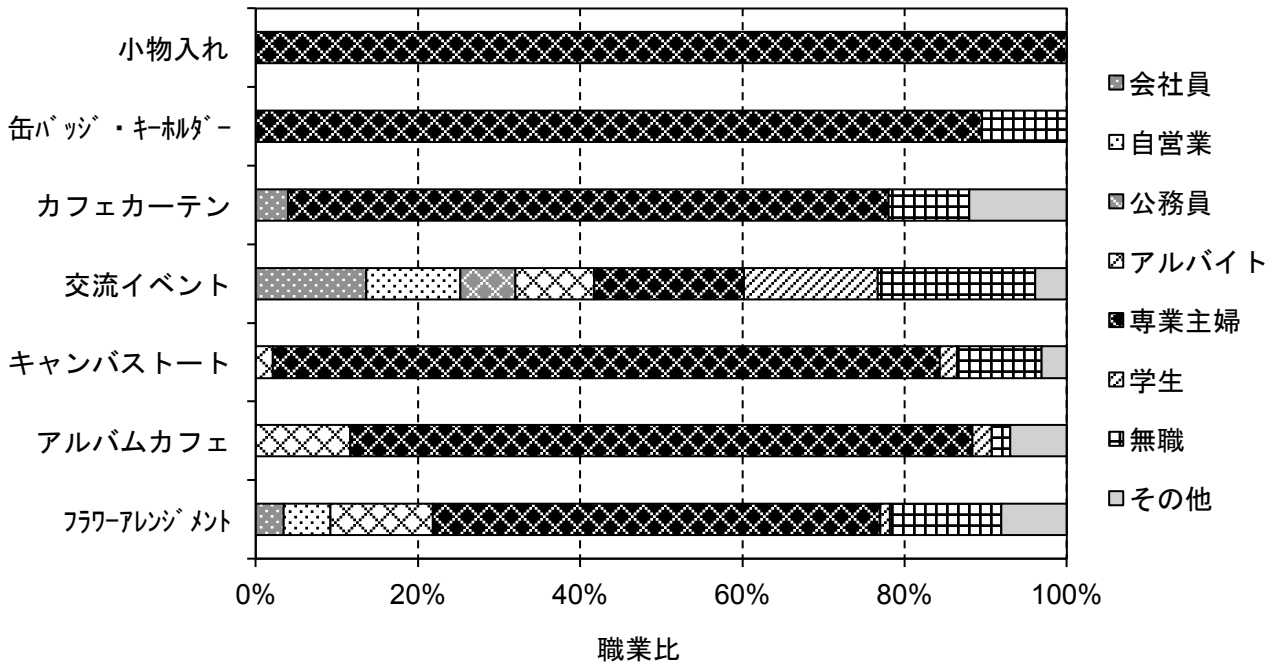
設問 3. 職業

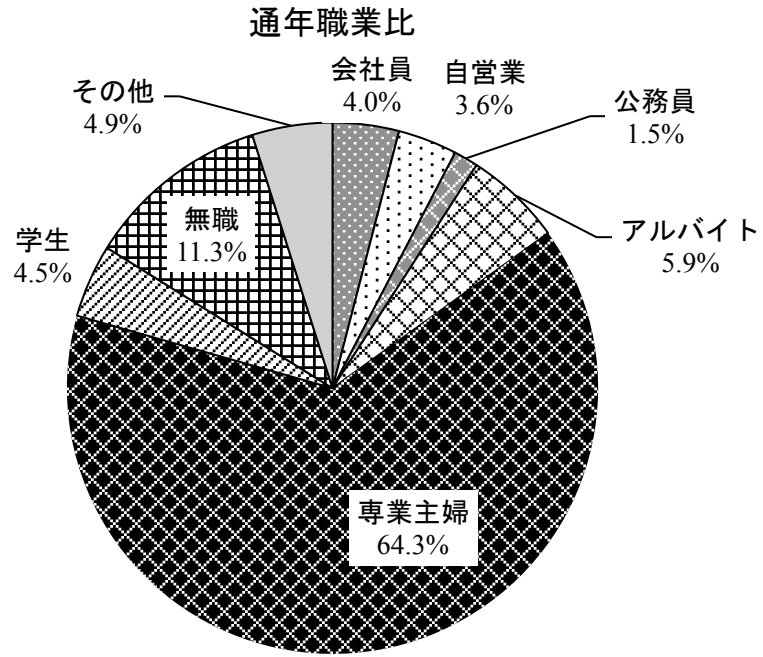
□会社員 □自営業 □公務員 □アルバイト □専業主婦 □学生 □無職 □その他

職業の開催回数別推移



テーマ別職業比

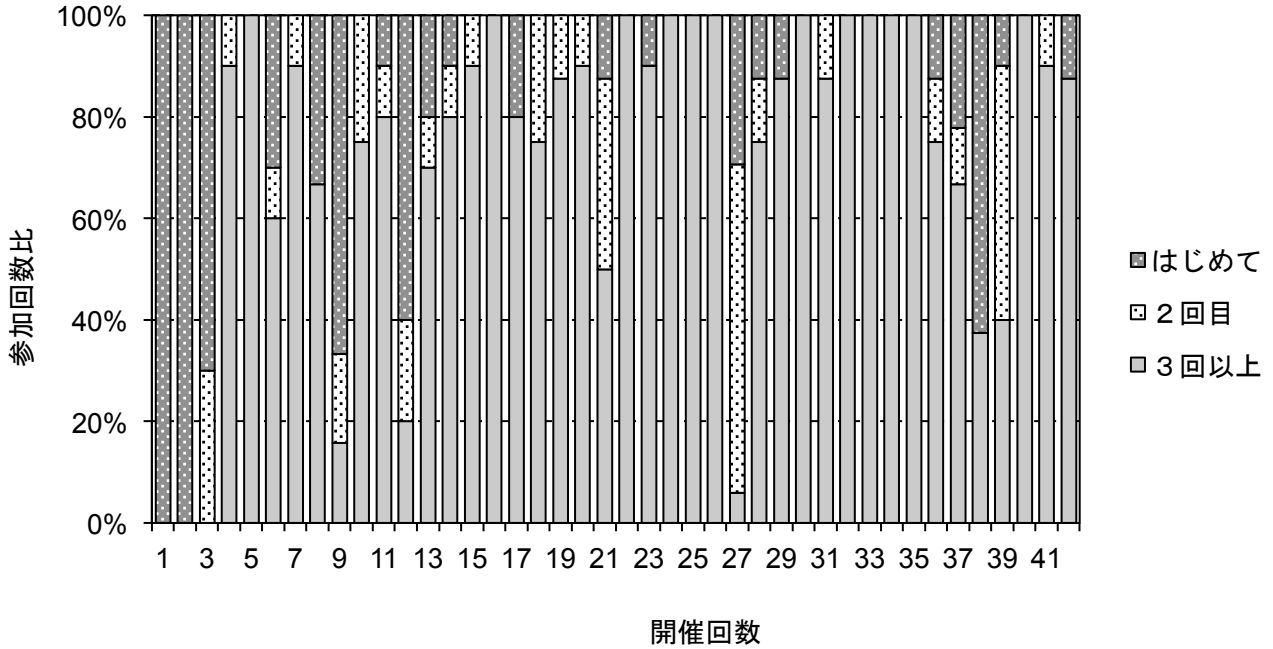




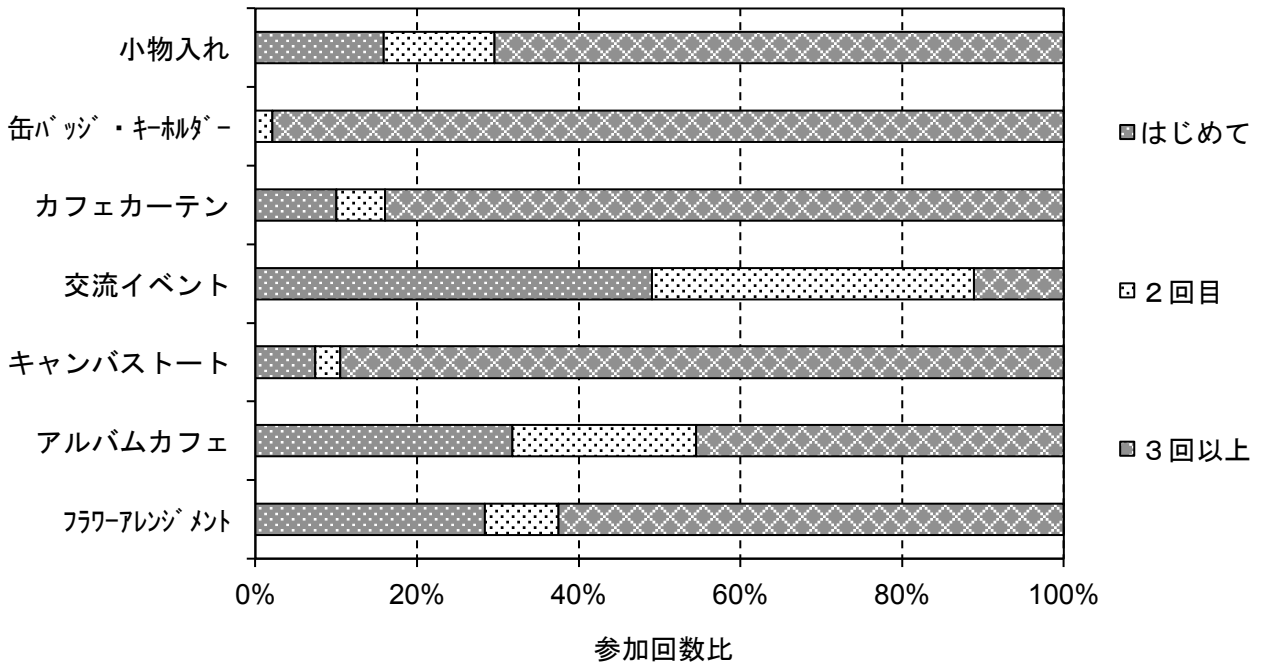
設問 4. 参加の回数

□ はじめて □ 2 回目 □ 3 回目以上

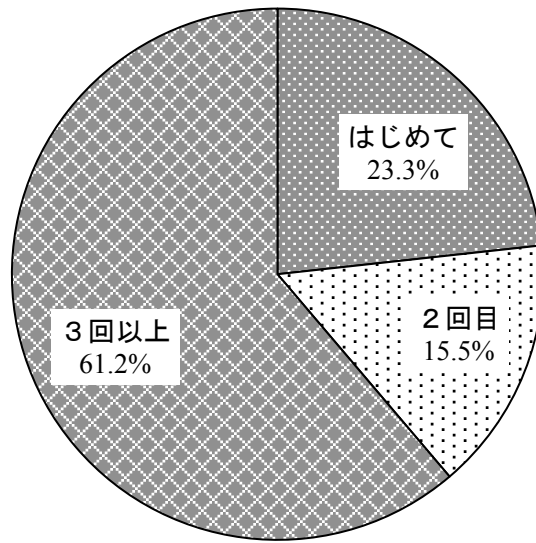
参加回数の開催回数別推移



テーマ別参加回数比



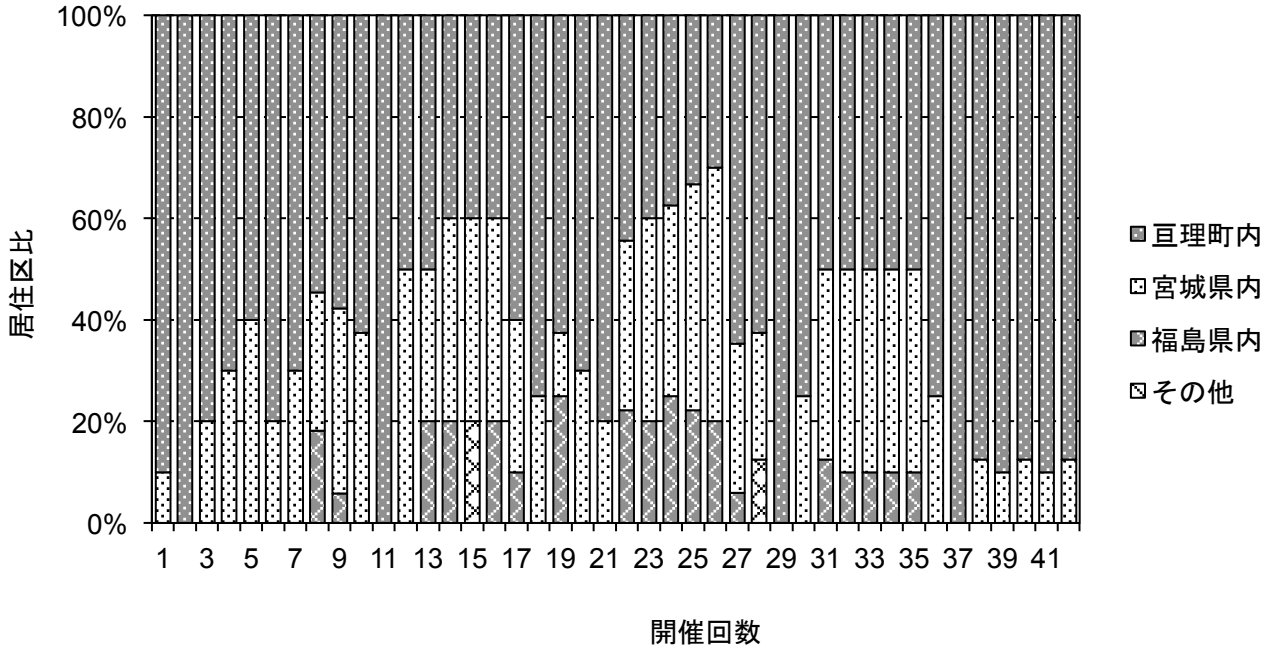
通年参加回数比



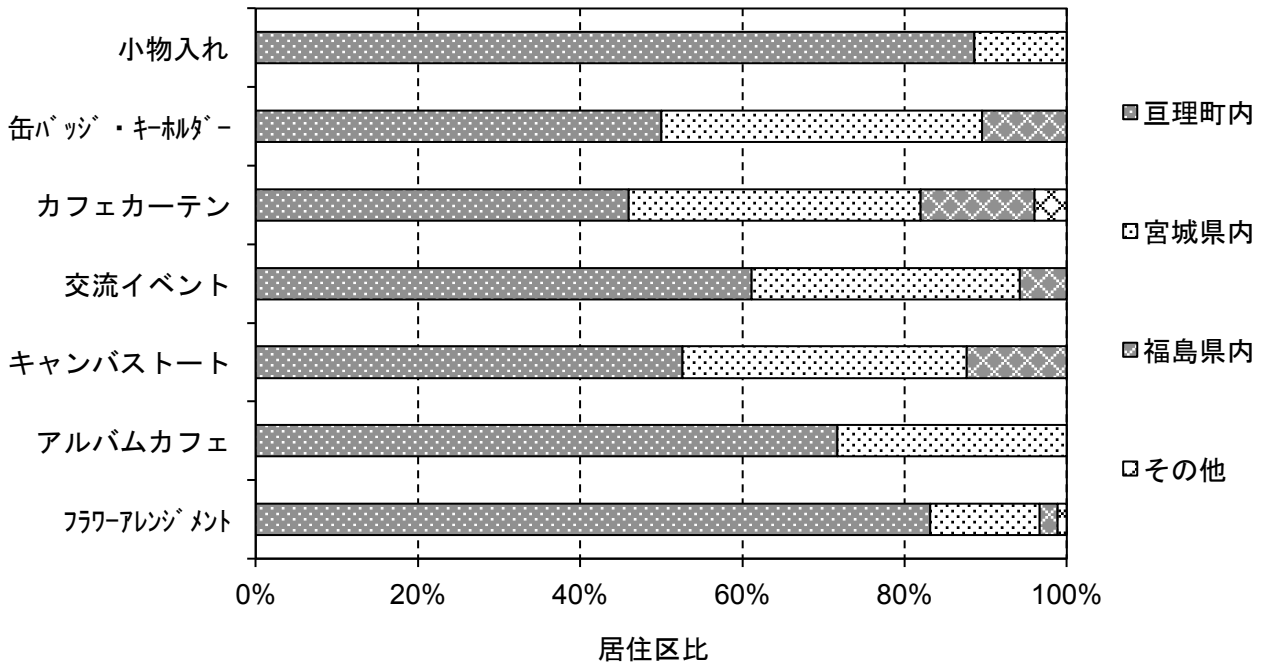
設問 5. 居住区

□ 亘理町内 □ 宮城県内 () □ 福島県内 () □ その他 ()

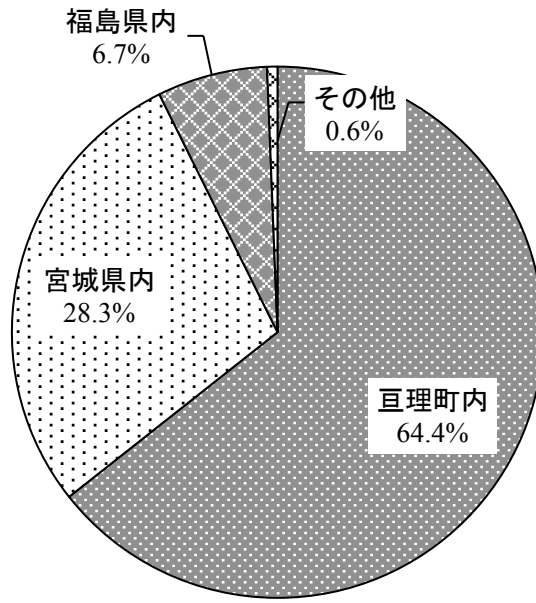
居住区比の開催回数別推移



テーマ別居住区比



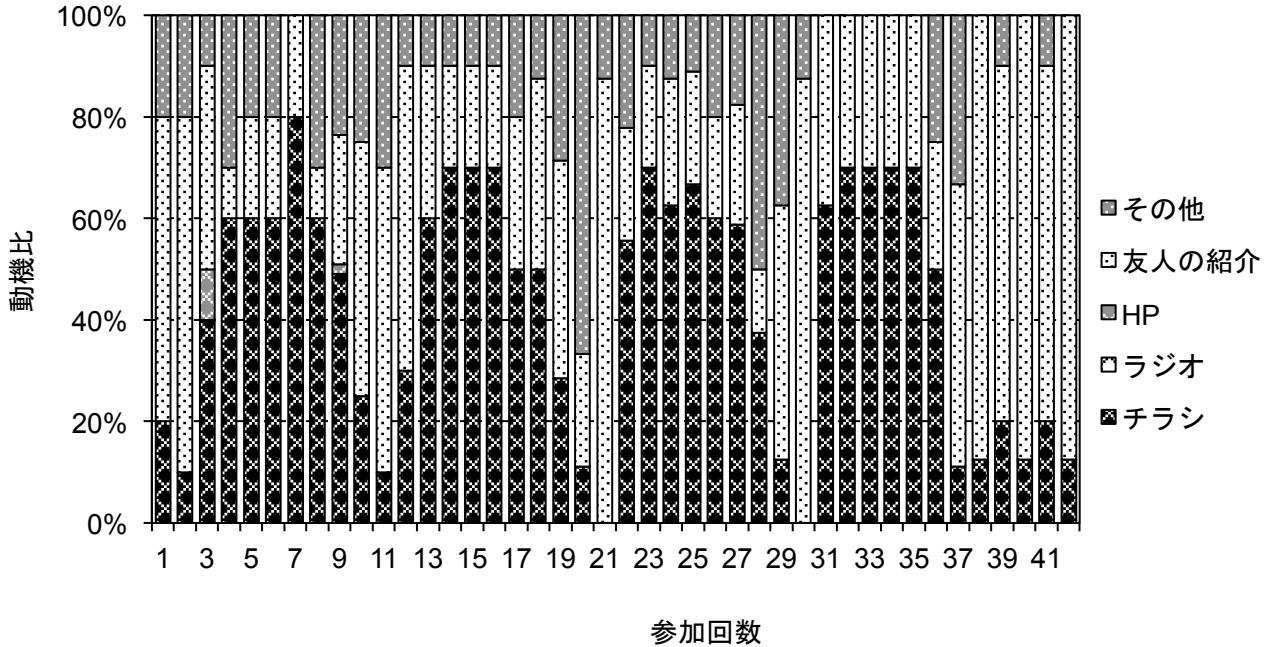
通年居住区比



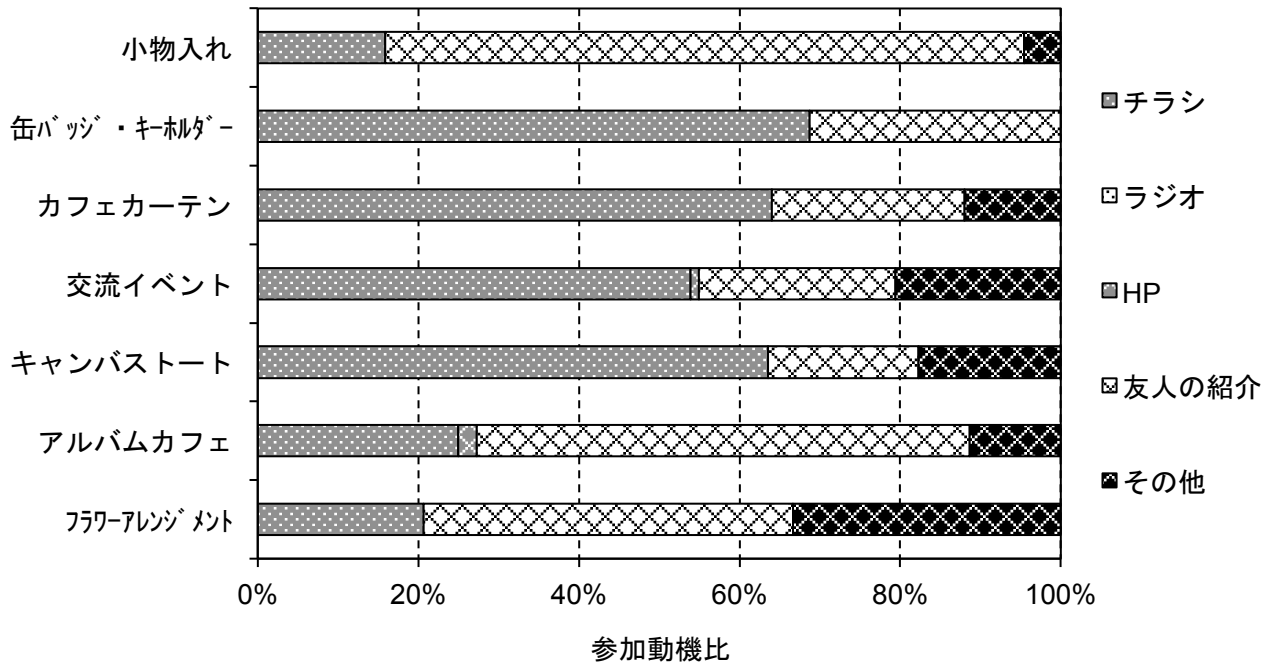
設問 6. 参加の動機

□チラシ □ラジオ □HP □友人の紹介 □その他

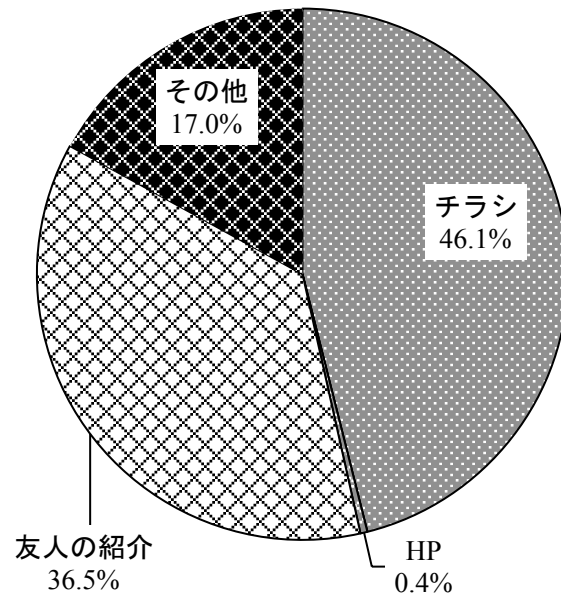
動機比の開催回数別推移



テーマ別参加動機比



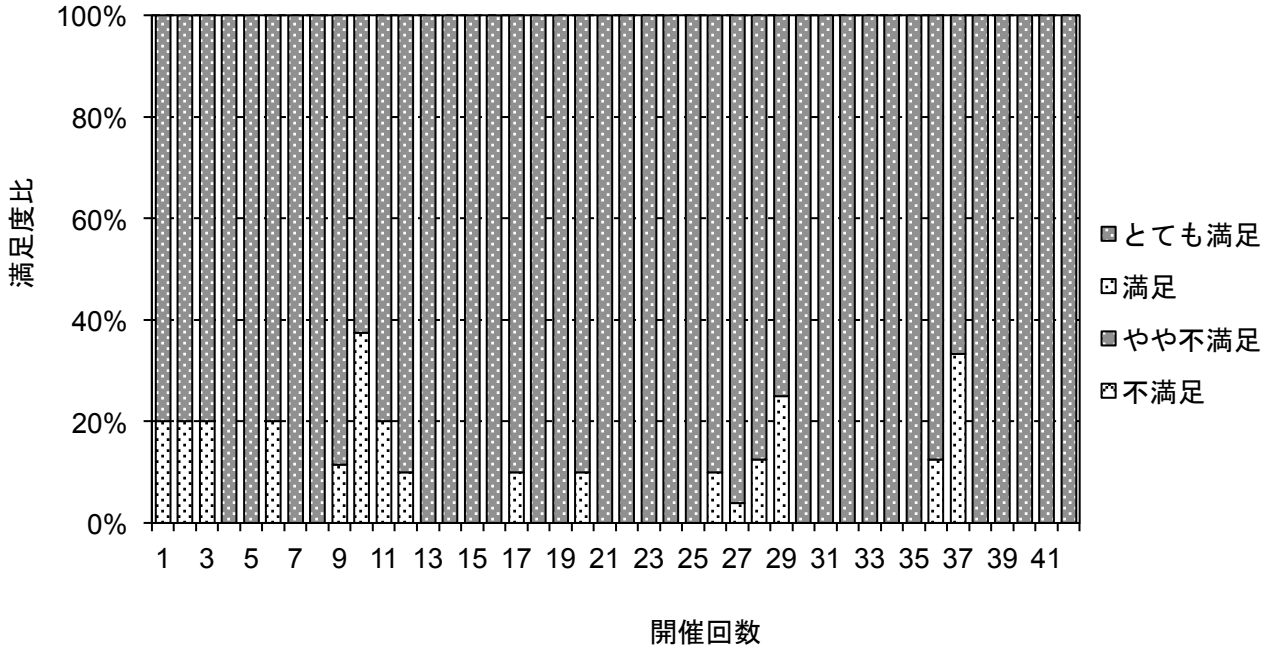
通年参加動機比



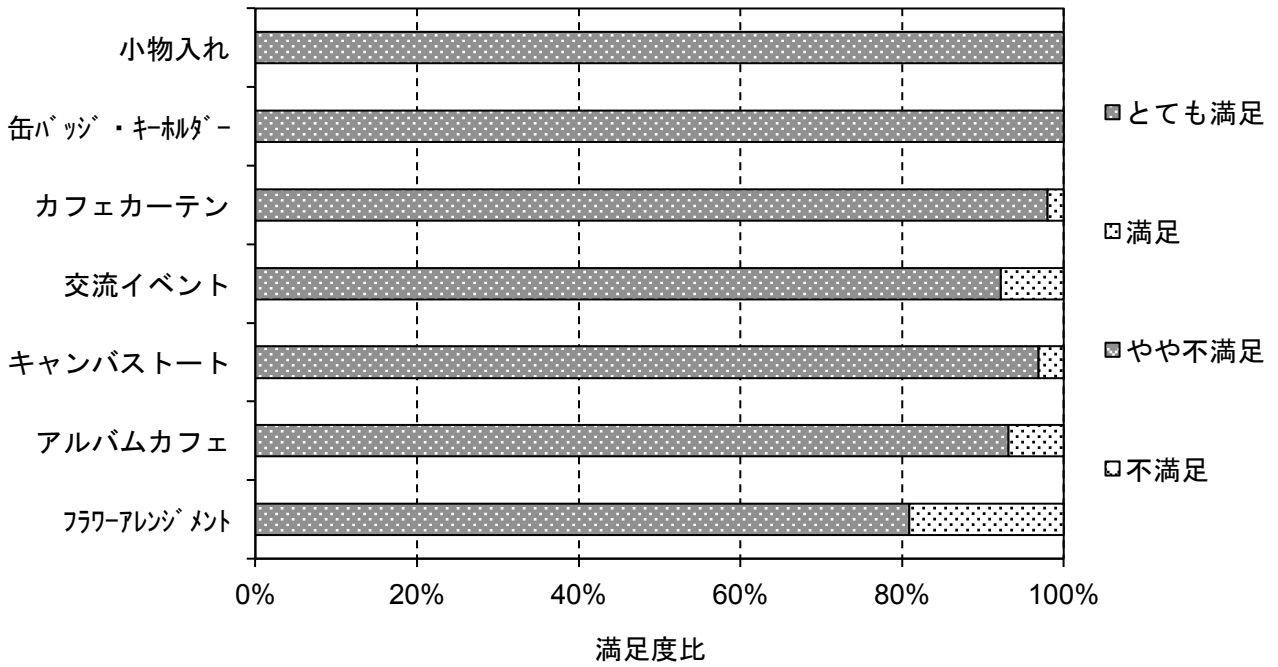
設問 7. 本日のワークショップの内容全般について、ご満足いただけましたか。

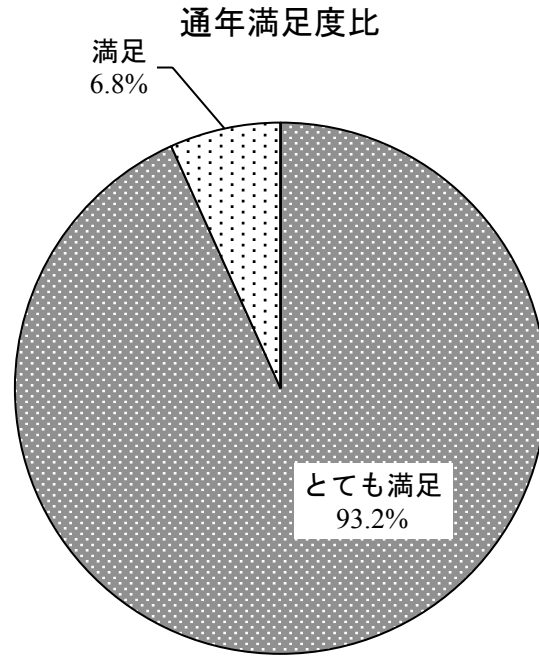
□とても満足 □満足 □やや不満 □不満

満足度比の開催回数別推移



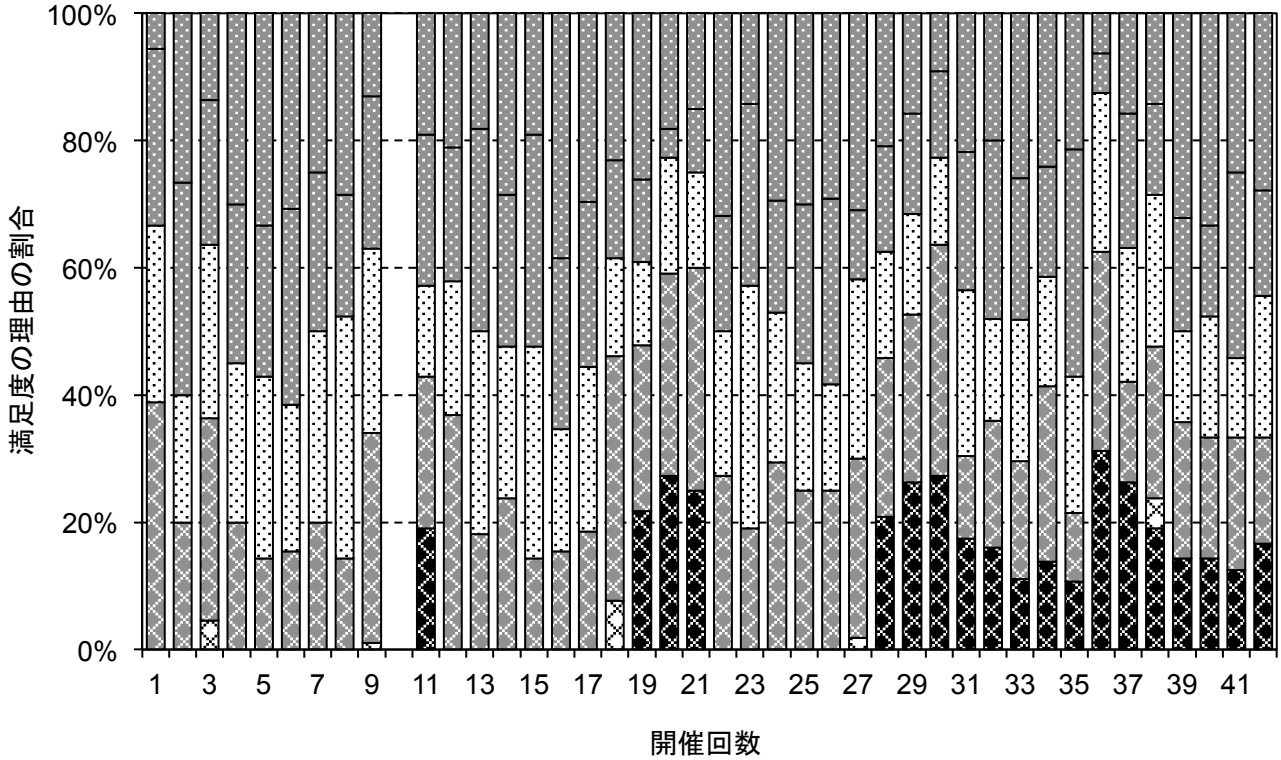
テーマ別満足度比





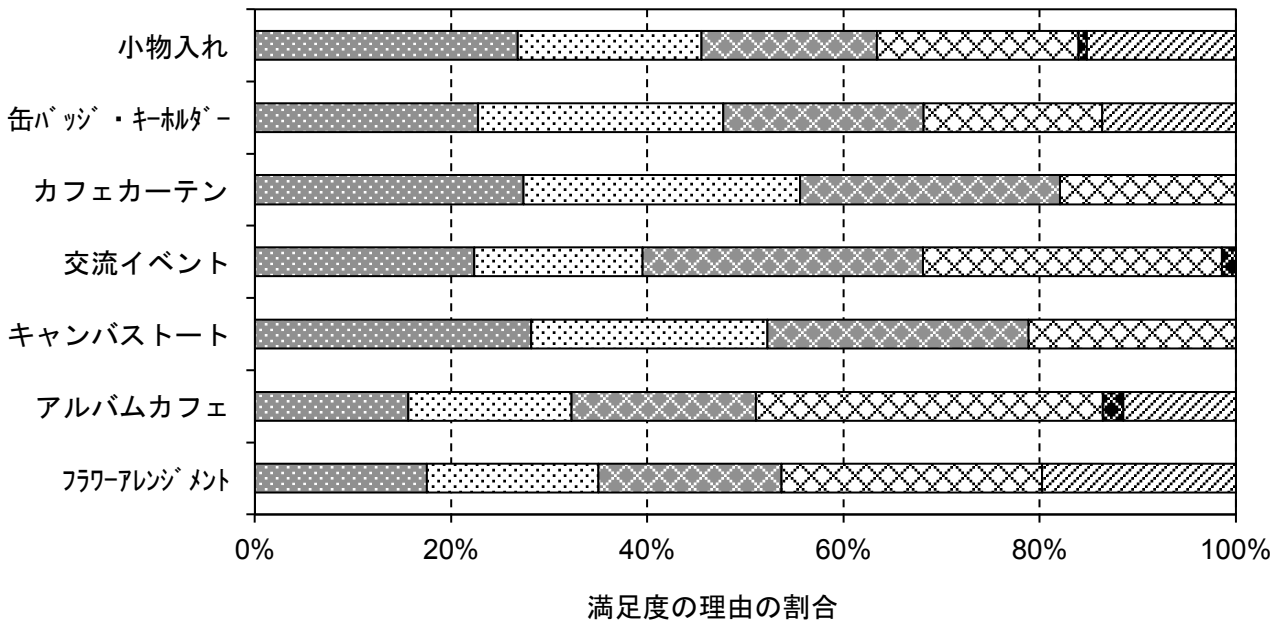
設問 8. (設問 7 で「とても満足」「満足」を選んだ方) どのような点が良かったですか。
 設問 9. (設問 7 で「やや不満」「不満」を選んだ方) どのような点が良くなかったですか。

回数別満足度の理由



- その他
- ▨ 抱えていた問題・不安の解消につながった
- ▨ 他の参加者との交流・情報交換が図られた
- スキルアップにつながった
- ▨ 日頃の生活や活動に役立った
- ▨ 役立つ情報が得られた

テーマ別満足度の理由



■役立つ情報が得られた

▣日頃の生活や活動に役立った

■スキルアップにつながった

▣他の参加者との交流・情報交換が図られた

■抱えていた問題・不安の解消につながった

▣その他

通年満足度詳細（良かった点）

